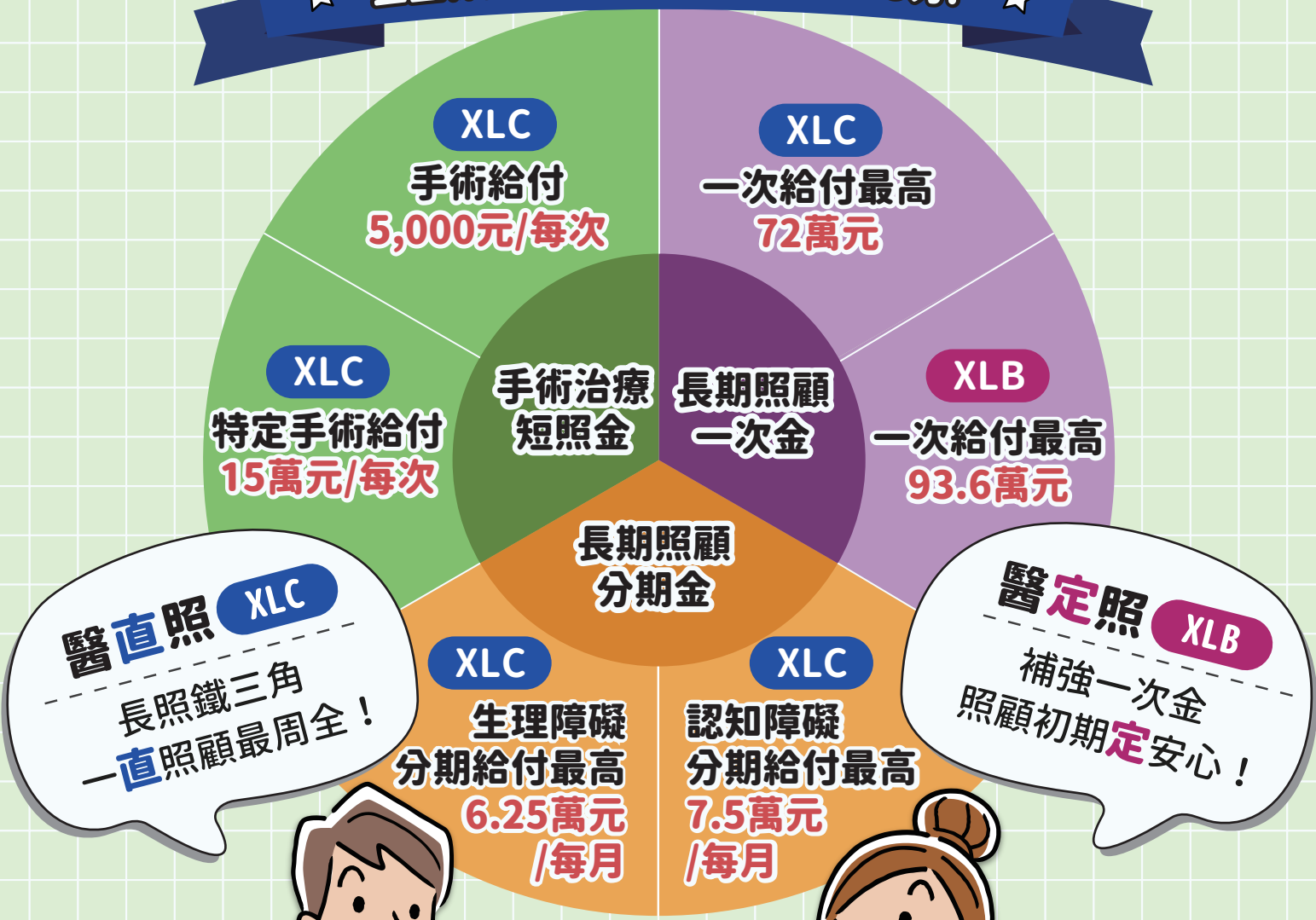


🐾 長照神隊友 🐾

# 有GO長照

★ 三重保障超有心！全面照顧更GO力！ ★



註：上述金額係以投保XLC保額5萬元與XLB保額60萬元為例，XLC之長期照顧分期金係依申領長期照顧一次金之長期照顧狀態給付生理障礙或認知障礙之分期金。※完整商品內容與給付限制請參閱保單條款。  
※欲詳細瞭解本商品銷售之其他應注意事項及本公司公開之相關資訊及說明，您可選擇親洽本公司服務據點或至網址[www.transglobe.com.tw](http://www.transglobe.com.tw)查詢，並請參閱本簡介末頁之注意事項。



## 長照不分齡，你我都可能面臨！



### 年輕，照護風暴難預防

每7位極重度身心障礙者中  
就有1位是年輕人



### 老後，長期照顧難避免

每8位65歲以上的長者  
就有1位有長照需求



### 失智，認知機能難逆轉

每12位65歲以上的長者  
就有1位是失智症患者

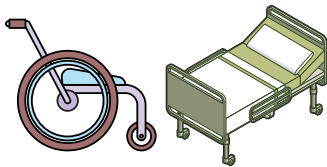
資料來源：衛生福利部統計處\_2022年身心障礙者人數按年齡及等級別分/長期照顧十年計畫2.0(106年~115年)\_P52/衛生福利部國民健康署\_失智友善資源整合平台\_失智症現況



## 長照費用高，怎麼算都心驚！

### 長照設備添購

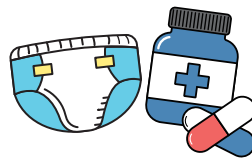
輪椅/電動床/氣墊/特殊衛浴器材等



一次性費用  
約5萬元

### 材料費用

寢具衣類/紙尿布/衛生醫療用品等



每月支出費用  
約2萬元~7.8萬元

### 照護服務費

居家照顧/社區照顧/機構照顧

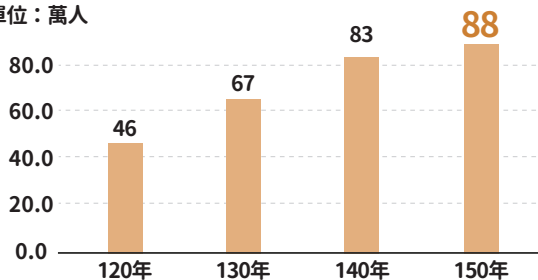


資料來源：保險事業發展中心



## 失智人口成長快，失智照護費用高！

單位：萬人

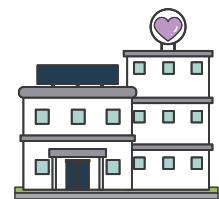


150年，失智症人口將超過88萬人



失智照顧型機構  
55,000/每月

>  
1.2倍



長期照護型機構  
45,000/每月

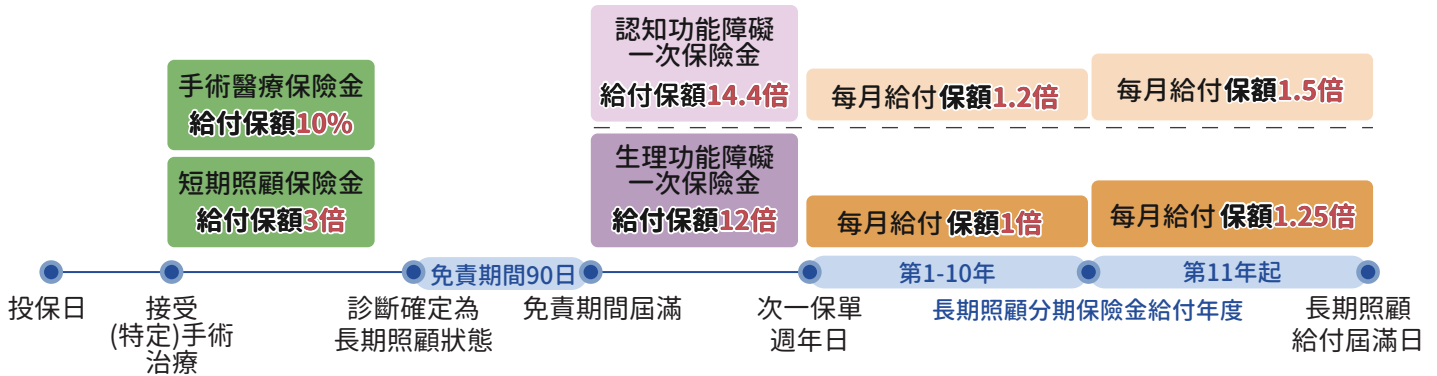
失智照顧型機構照護費用高出1.2倍

資料來源：衛生福利部國民健康署\_失智友善資源整合平台\_失智症現況/財團法人台灣基督長老教會雙連教會附設新北市私立雙連安養中心



# XLC

## 全球人壽醫直照長期照顧終身健康保險附約



| 給付項目    |             | 給付說明  | 給付金額  |
|---------|-------------|---|---|
| 一次金     | 生理功能障礙一次保險金 | <ul style="list-style-type: none"> <li>經醫院專科醫師診斷確定符合保單條款約定之長期照顧狀態,並於免責期間屆滿時仍生存且持續符合長期照顧狀態者。</li> <li>生理功能障礙一次保險金或認知功能障礙一次保險金於本附約有效期間內僅給付一項並以一次為限,被保險人符合保單條款約定之長期照顧狀態且免責期間屆滿,本附約效力即行終止。</li> </ul> | 保險金額X <b>12倍</b>  |
|         | 認知功能障礙一次保險金 |   | 保險金額X <b>14.4倍</b>  |
| 分期金     | 生理功能障礙分期保險金 | <ul style="list-style-type: none"> <li>申領生理功能障礙一次保險金之被保險人,自免責期間屆滿後每屆保單週年日仍生存且持續符合長期照顧狀態者。</li> <li>不超過長期照顧給付屆滿日之前一日。</li> </ul>   | 第1-10年:保險金額X <b>1倍</b> /每月<br>第11年起:保險金額X <b>1.25倍</b> /每月  |
|         | 認知功能障礙分期保險金 |   | 第1-10年:保險金額X <b>1.2倍</b> /每月<br>第11年起:保險金額X <b>1.5倍</b> /每月 |
| 手術醫療保險金 |             | <ul style="list-style-type: none"> <li>符合保單條款約定,於醫院或診所接受手術治療者。</li> <li>同一保單年度內最高給付以保險金額的120%為限。</li> </ul>   | 保險金額X <b>10%</b>  |
| 短期照顧保險金 |             | <ul style="list-style-type: none"> <li>符合保單條款約定,於醫院或診所接受保單條款附表二所列特定手術(共107項)之治療者。</li> <li>同一保單年度內最高給付以保險金額的12倍為限。</li> </ul>   | 保險金額X <b>3倍</b>   |

註:「生理功能障礙分期保險金」與「認知功能障礙分期保險金」之年度係指長期照顧分期保險金給付年度。

※本附約可供選擇之長期照顧分期保險金給付期間分別為10年及20年,共2種。

※「免責期間」係指被保險人於本附約有效期間內經專科醫師診斷確定為長期照顧狀態之日起算,且持續符合長期照顧狀態達90日之期間。



# XLB

## 全球人壽醫定照長期照顧終身健康保險附約

| 給付項目      | 給付說明   | 給付金額              |                   |                    |
|-----------|--|-------------------|-------------------|--------------------|
|           |  | 診斷確定日於繳費期間屆滿日前    | 診斷確定日於繳費期間屆滿日(含)後 |                    |
| 長期照顧一次保險金 | 被保險人於本附約有效期間內,經醫院專科醫師診斷確定符合保單條款約定之生理功能障礙,並於免責期間屆滿時仍生存且持續符合長期照顧狀態者。 | 保險金額X <b>1倍</b>   | 10年期              | 保險金額X <b>1.1倍</b>  |
|           |  |                   | 15年期              | 保險金額X <b>1.15倍</b> |
|           |  |                   | 20年期              | 保險金額X <b>1.2倍</b>  |
|           |  |                   | 30年期              | 保險金額X <b>1.3倍</b>  |
| 長期照顧一次保險金 | 被保險人於本附約有效期間內,經醫院專科醫師診斷確定符合保單條款約定之認知功能障礙,並於免責期間屆滿時仍生存且持續符合長期照顧狀態者。 | 保險金額X <b>1.2倍</b> | 10年期              | 保險金額X <b>1.32倍</b> |
|           |  |                   | 15年期              | 保險金額X <b>1.38倍</b> |
|           |  |                   | 20年期              | 保險金額X <b>1.44倍</b> |
|           |  |                   | 30年期              | 保險金額X <b>1.56倍</b> |

※「免責期間」係指被保險人於本附約有效期間內經專科醫師診斷確定為長期照顧狀態之日起算,且持續符合長期照顧狀態達90日之期間。長期照顧一次保險金的給付於本附約有限期間內以一次為限。被保險人符合長期照顧狀態且免責期間屆滿,本附約效力即行終止。



## 範例說明

(完整商品內容、給付限制與理賠實際情形以保單條款約定為準)

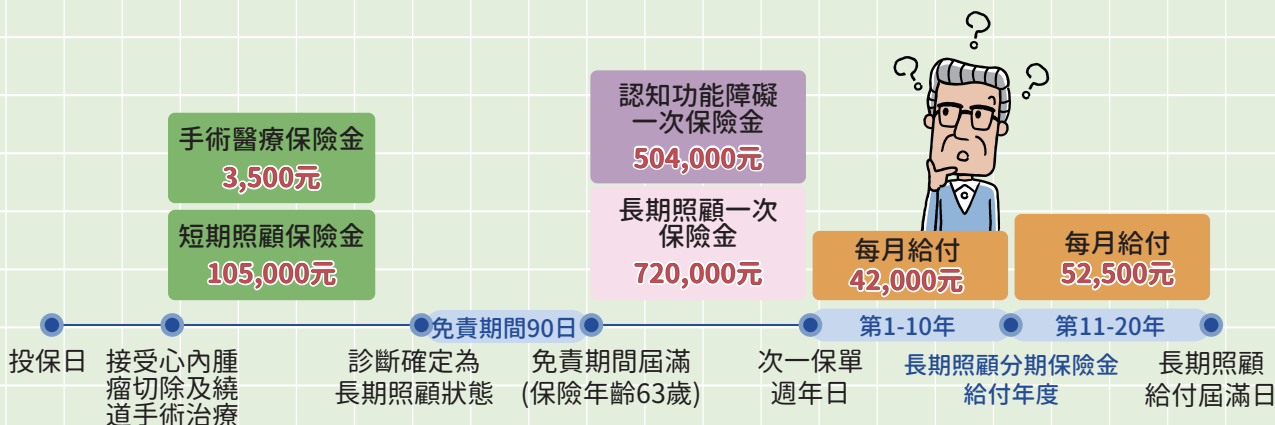
50歲照先生投保全球人壽主約並附加XLC與XLB, XLC與XLB合計年繳標準保險費為73,040元

**XLC** 保險金額3.5萬元, 繳費年期20年, 長期照顧分期保險金給付期間20年, 年繳標準保險費為58,100元

**XLB** 保險金額60萬元, 繳費年期20年, 年繳標準保險費14,940元

### 理賠情境

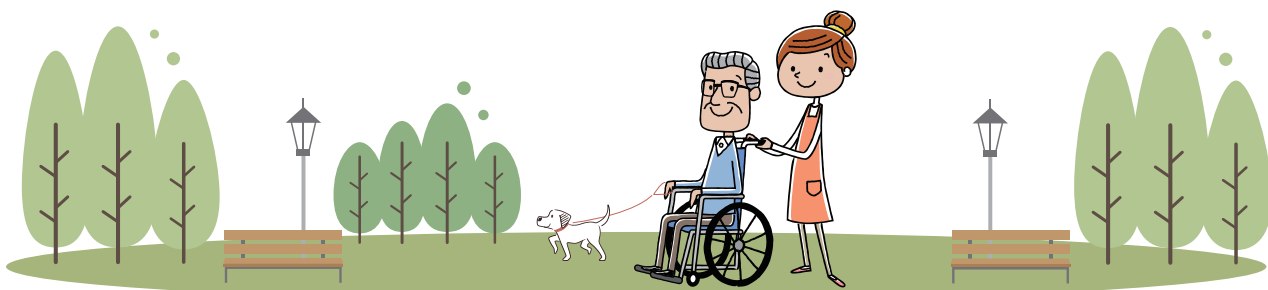
照先生55歲時接受「心內腫瘤切除及繞道手術」治療, 63歲時經專科醫師診斷判定符合長期照顧狀態中之認知功能障礙, 並於83歲身故。



| 商品      | 給付項目        | 年度(註)  | 年齡         | 給付比例        | 給付金額         | 累積給付金額     |
|---------|-------------|--------|------------|-------------|--------------|------------|
| XLC     | 手術醫療保險金     | -      | 55         | 保險金額X 10%   | 3,500元/次     | 3,500元     |
|         | 短期照顧保險金     | -      | 55         | 保險金額X 3倍    | 105,000元/次   | 105,000元   |
|         | 認知功能障礙一次保險金 | -      | 63         | 保險金額X 14.4倍 | 504,000元/限1次 | 504,000元   |
|         | 認知功能障礙分期保險金 | 第1-10年 | 64-73      | 保險金額X 1.2倍  | 42,000元/每月   | 5,040,000元 |
| 第11-20年 |             | 74-83  | 保險金額X 1.5倍 | 52,500元/每月  | 6,300,000元   |            |
| XLB     | 長期照顧一次保險金   | -      | 63         | 保險金額X 1.2倍  | 720,000元/限1次 | 720,000元   |

理賠總給付金額12,672,500元  
14年總繳標準保險費(XLB+XLC) 1,022,560元

註: 年度係指長期照顧分期保險金給付年度



## 長期照顧狀態說明

被保險人經專科醫師診斷判定，符合下列之生理功能障礙或認知功能障礙二項情形之一者。



### 生理功能障礙(參考巴氏量表)

經專科醫師依巴氏量表(Barthel Index)或依其它臨床專業評量表診斷判定，其進食、移位、如廁、沐浴、平地行動及更衣等六項日常生活自理能力(Activities of Daily Living, ADLs)持續存有三項(含)以上之障礙。



### 認知功能障礙(參考臨床失智量表)

經專科醫師診斷判定為持續失智狀態(係指按「國際疾病傷害及死因分類標準」第十版(ICD-10-CM)，如保單條款附表(XLC:保單條款附表一,XLB:保單條款附表)所列項目)，且依臨床失智量表(Clinical Dementia Rating Scale, CDR)評估達中度(含)以上(即CDR大於或等於2分，非各分項總和)者。



#### 認知功能障礙成立條件

臨床失智量表評估達**中度**(含)以上

(摘錄臨床失智量表中度(2分)之各項標準如下，實際分數仍以專科醫師診斷判定為準。)

#### A 記憶力



嚴重記憶力減退只有高度重複學過的事務才會記得；新學的東西都很快會忘記。

#### B 定向感



涉及時間關聯性時，有嚴重困難；時間及地點都會有定向力的障礙。

#### C 解決問題能力



處理問題時，分析類似性和差異性時有嚴重障礙；社會價值之判斷力通常已受影響。

#### D 社區活動能力



不會掩飾自己無力獨自處理工作、購物等活動的窘境。被帶出來外面活動時，外觀還似正常。

#### E 家居嗜好



只有簡單家事還能做興趣很少，也很難維持。

#### F 自我照料

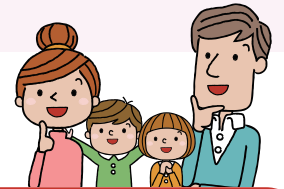


穿衣、個人衛生、及個人事物之料理，都需要幫忙。

## 投保規則

(以下內容為投保規則之摘要, 詳細內容請以本公司最新版新契約投保規則為準)

| 商品名稱                  | 全球人壽醫直照長期照顧終身健康保險附約(XLC)  | 全球人壽醫定照長期照顧終身健康保險附約(XLB)  |
|-----------------------|---|---|
| 保險期間                  | 終身(至100歲)   | 終身(至100歲)   |
| 繳費年期<br>/<br>投保年齡     | 10年期: 16歲~65歲<br>15年期: 16歲~65歲<br>20年期: 16歲~60歲<br>30年期: 16歲~50歲  | 10年期: 16歲~65歲<br>15年期: 16歲~65歲<br>20年期: 16歲~60歲<br>30年期: 16歲~50歲  |
| 投保限額                  | 1.最低保額:1萬元<br>累積最高投保金額:5萬元<br>2.投保金額以「千元」為增加單位<br>3.同一被保險人每月長期照顧分期(看護)保險金以10萬元為限。<br>註:本保險以投保金額x0.8計算每月長期照顧分期(看護)保險金。 | 1.最低保額:30萬元<br>累積最高投保金額:60萬元<br>2.投保金額以「萬元」為增加單位<br>3.同一被保險人每月長期照顧分期(看護)保險金以10萬元為限。<br>註:本保險以投保金額除以60計算每月長期照顧分期(看護)保險金。 |
| 繳費方式/繳別               | 同主契約  | 同主契約  |
| 長期照顧<br>分期保險金<br>給付期間 | 10年、20年   | -   |



## 注意事項

- 消費者投保前應審慎瞭解本保險商品之承保範圍、除外不保事項及商品風險，且於購買本商品前，應詳閱各種銷售文件內容，本商品之預定附加費用率為：全球人壽醫直照長期照顧終身健康保險附約最高23.79%/最低14.96%，全球人壽醫定照長期照顧終身健康保險附約最高23.99%/最低12.98%；如要詳細瞭解其他相關資訊，請洽本公司業務員、服務據點/服務中心(免付費及申訴電話：0800-000-662)或網站(網址：www.transglob e.com.tw)，以保障您的權益。
- 稅法相關規定之改變可能會影響本保險之給付金額。人壽保險之死亡給付及年金保險之確定年金給付於被保險人死亡後給付於指定受益人者，依保險法第一百十二條規定不得作為被保險人之遺產，惟如涉有規避遺產稅等稅捐情事者，稽徵機關仍得依據有關稅法規定或納稅者權利保護法第七條所定實質課稅原則辦理。實質課稅相關實務案例，敬請參閱全球人壽網站-實質課稅原則說明。
- 本簡介因篇幅有限，僅能摘錄要點。保險契約各項權利義務(包括保險給付之相關條件、限制等)皆詳列於保單條款，消費者務必詳加閱讀瞭解，並把握保單契約撤銷之時效(收到保單翌日起算十日內)。
- 本保險商品受人身保險安定基金保障，其詳細保障範圍及條件皆依相關法令辦理。本商品非存款商品，無受「存款保險」之保障。
- 【全球人壽醫直照長期照顧終身健康保險附約】本公司對本附約疾病(不含長期照顧狀態)應負之保險責任，自本附約生效日起持續有效三十一日(含)以後或自復效日起開始，但被保險人因遭受意外傷害事故所致者，不在此限。本商品免責期間為九十日。
- 【全球人壽醫定照長期照顧終身健康保險附約】本商品免責期間為九十日。
- 本商品幣別：新臺幣。
- 全球人壽保留承保與否及隨時調整專案內容之權利。

商品名稱：全球人壽醫直照長期照顧終身健康保險附約(XLC)

備查日期及文號：112年8月21日全球壽(商研)字第1120821005號

給付項目：生理功能障礙一次保險金、認知功能障礙一次保險金、生理功能障礙分期保險金、認知功能障礙分期保險金、手術醫療保險金、短期照顧保險金(本商品因費率計算已考慮脫退率，故無解約金。)

商品名稱：全球人壽醫定照長期照顧終身健康保險附約(XLB)

備查日期及文號：112年8月21日全球壽(商研)字第1120821004號

給付項目：長期照顧一次保險金(本商品因費率計算已考慮脫退率，故無解約金。)

商品名稱：全球人壽長期照顧保險分期保險金申領文件調整批註條款(ALC)

備查日期及文號：115年2月2日全球壽(商研)字第1150202017號

全壽行宣A115007 115.02 PM

保險常見 **3** 大詐騙模式

全球人壽

教您如何

**防詐**



境外保單要小心



公司名稱為英文、條款以英文為主、沒有商品銷售文號、匯款至國外帳戶

偽冒保單要查證



至保險公司官網查詢、撥打保險公司客服專線確認

釣魚簡訊要注意



不理會、不要點、要查證、開啟垃圾訊息阻擋功能

← Message

**防範簡訊詐騙!**

全球人壽推出官方簡訊簡碼

**6 8 6 6 8**

※看到全球人壽官方簡訊簡碼，您可安心點選!

如遇有疑問可撥打

**警政署165反詐騙專線**

或本公司客服專線

**(02)6622-6258**

**全球人壽關心您**



全球人壽教您如何防詐騙

